

INDEX ÉGALITÉ FEMMES / HOMMES, CIS BIO INTERNATIONAL MEMBRE DU GROUPE CURIUM OBTIENT 85 POINTS SUR 100

(maj 1^{er} mars 2025)

L'index de l'égalité femmes-hommes mis en place par le Ministère du Travail fait partie des différentes mesures prévues par la loi du 5 septembre 2018 pour la liberté de choisir son avenir professionnel. Cet index vise à supprimer les inégalités salariales entre les femmes et les hommes en France.

UN INDEX AVEC CINQ INDICATEURS

Il se calcule à l'aide de cinq indicateurs déterminés par la loi :

- Ecart de rémunération entre les femmes et les hommes
- Ecart de taux d'augmentations individuelles (hors promotion) entre les femmes et les hommes
- Ecart de taux de promotions entre les femmes et les hommes
- Pourcentage de salariées ayant bénéficié d'une augmentation dans l'année suivant leur retour de congé de maternité
- Nombre de salariés du sexe sous-représenté parmi les dix salariés ayant perçu les plus hautes rémunérations

Les entreprises doivent atteindre le résultat de 75/100, à défaut elles disposent de trois ans pour mettre en places des actions correctives.

LA DIVERSITÉ À CIS BIO INTERNATIONAL

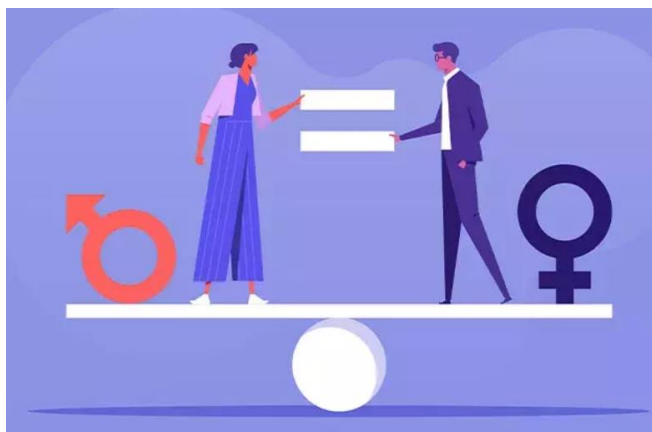
Porteuse de valeurs d'humanité, d'impartialité et d'unité, CIS bio International a pour exigence d'agir efficacement en faveur de la diversité des personnes qui la constituent, de lutter contre les discriminations et de promouvoir l'égalité de traitement de ses salariés.

CIS bio international obtient un résultat de 85/100 dans le cadre de l'index égalité femmes / hommes 2025 (données 2024).

CIS bio International aspire à poursuivre ses efforts en 2025 en matière d'égalité femmes/hommes, afin de pouvoir présenter un résultat encore meilleur en 2026 et réaffirme ainsi son engagement en faveur de l'égalité professionnelle entre les femmes et les hommes.

RESULTATS OBTENUS POUR CHAQUE INDICATEUR

1	Ecart de rémunération	40/40
2	Ecart augmentations individuelles	10/20
3	Ecarts de promotions	10/15
4	Salariés augmentés au retour d'un congé maternité	15/15
5	Salariés du sexe sous-représenté parmi les 10 plus hautes rémunérations	10/10
Total		85/100



85/100

**INDEX D'EGALITÉ ENTRE LES FEMMES
ET LES HOMMES À CIS BIO
INTERNATIONAL**