

**INDEX ÉGALITÉ FEMMES / HOMMES, CIS BIO INTERNATIONAL  
MEMBRE DU GROUPE CURIUM  
OBTIENT 99 POINTS SUR 100**

L'index de l'égalité femmes-hommes mis en place par le Ministère du Travail fait partie des différentes mesures prévues par la loi du 5 septembre 2018 pour la liberté de choisir son avenir professionnel. Cet index vise à supprimer les inégalités salariales entre les femmes et les hommes en France.

**UN INDEX AVEC CINQ INDICATEURS**

Il se calcule à l'aide de cinq indicateurs déterminés par la loi :

- Ecart de rémunération entre les femmes et les hommes
- Ecart de taux d'augmentations individuelles (hors promotion) entre les femmes et les hommes
- Ecart de taux de promotions entre les femmes et les hommes
- Pourcentage de salariées ayant bénéficié d'une augmentation dans l'année suivant leur retour de congé de maternité
- Nombre de salariés du sexe sous-représenté parmi les dix salariés ayant perçu les plus hautes rémunérations

Les entreprises doivent atteindre le résultat de 75/100, à défaut elles disposent de trois ans pour mettre en places des actions correctives.

**LA DIVERSITÉ À CIS BIO INTERNATIONAL**

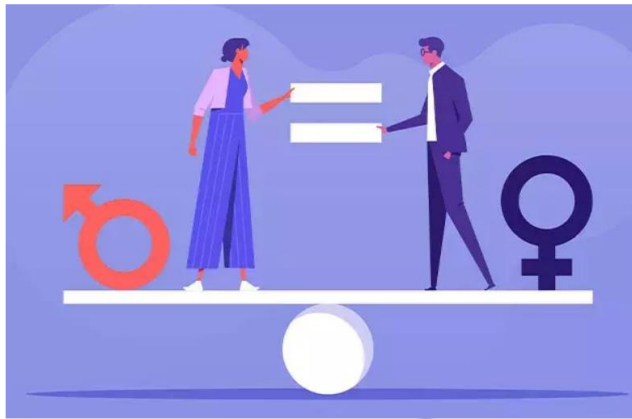
Porteuse de valeurs d'humanité, d'impartialité et d'unité, CIS bio International a pour exigence d'agir efficacement en faveur de la diversité des personnes qui la constituent, de lutter contre les discriminations et de promouvoir l'égalité de traitement de ses salariés.

**CIS bio international obtient un résultat de 99/100 dans le cadre de l'index égalité femmes / hommes 2026 (données 2025)**

CIS bio International aspire à poursuivre ses efforts en 2026 en matière d'égalité femmes/hommes, afin de pouvoir présenter un résultat tel que celui-ci en 2027 et réaffirme ainsi son engagement en faveur de l'égalité professionnelle entre les femmes et les hommes.

**RESULTATS OBTENUS POUR CHAQUE INDICATEUR**

	<b>Indicateurs</b>	<b>2024</b>	<b>2025</b>
1	Ecart de rémunération	40/40	39/40
2	Ecart augmentations individuelles	10/20	20/20
3	Ecarts de promotions	10/15	15/15
4	Salariés augmentés au retour d'un congé maternité	15/15	15/15
5	Salariés du sexe sous-représenté parmi les 10 plus hautes rémunérations	10/10	10/10
<b>Total</b>		<b>85/100</b>	<b>99/100</b>



**99/100**

**INDEX D'EGALITE ENTRE LES FEMMES  
ET LES HOMMES A CIS BIO INTERNATIONAL**